



ФГБОУ ВПО БЕЛГОРОДСКАЯ ГОСУДАРСТВЕННАЯ
СЕЛЬСКОХОЗЯЙСТВЕННАЯ АКАДЕМИЯ
им. В.Я. ГОРИНА



УНИВЕРСИТЕТ ПРИКЛАДНЫХ НАУК –
СТРАТЕГИЯ ИННОВАЦИОННОГО РАЗВИТИЯ

Создание и организация работы университета прикладных наук на базе Белгородской ГСХА им. В.Я. Горина

В настоящее время в мире существуют различные системы подготовки специалистов, но наиболее успешной является дуальная форма, при которой студент, помимо теоретической подготовки, получает профессиональные навыки за счет работы и стажировок на реальном производстве.

Такое практикоориентированное обучение предполагает наличие не только определенного нормативно-правового и организационного обеспечения учебного процесса, но и соответствующей современной инновационной материально-технической базы. А самое главное для дуального обучения – это активное участие работодателей в образовательном процессе.

Назрела необходимость в формировании системы аграрных образовательных учреждений с единым методическим центром и современной базой практического обучения общего пользования, т.е. Центром коллективного пользования аграрного образовательного комплекса Белгородской области.



Таким Центром должна стать академия, где на основании 10-летнего опыта активного сотрудничества с ведущими вузами Европы создана гибкая многоуровневая практико-ориентированная система образования.

По каждому направлению подготовки имеется замкнутый цикл всех однопрофильных образовательных программ, начиная с рабочей профессии и завершая подготовкой топ-менеджеров аграрного производства международного уровня по магистерской программе MBA-агробизнес.



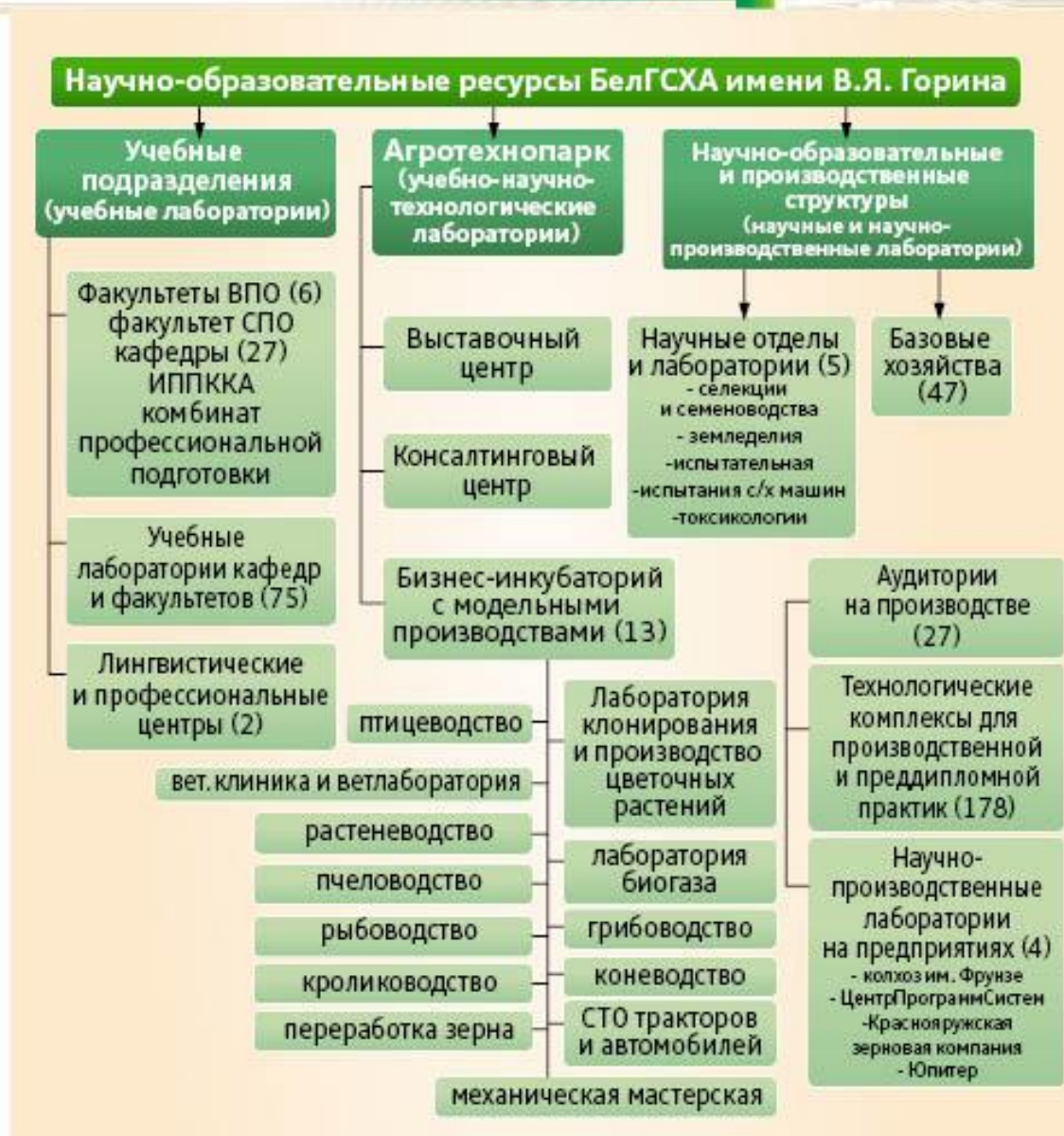
Академия, как это делается в зарубежных учебных заведениях, для практикоориентированного обучения использует научно-образовательные ресурсы 3 уровней (1-й, 2-й – обучающие, 3-й – апробирующий уровень):

1-й – учебно-научные лаборатории кафедр и факультетов, оснащенные мультимедиа и действующими фрагментами технологического оборудования, предназначенные для получения практических навыков по отдельным элементам технологического процесса;

2-й – учебно-научные действующие мини-фермы и мини-цеха Агротехнопарка – «модельные мощности» по производству и переработке продукции, предназначены для получения практических навыков по всем звеньям технологического цикла;

3-й – производственные ресурсы научно-исследовательской части (НИЧ) академии и базовых предприятий вуза – реальные производства, на которых закрепляются полученные практические профессиональные навыки.

Полностью сформированы образовательные ресурсы, используемые для практического обучения студентов по птицеводству и растениеводству.



Укомплектованная лаборатория птицеводства

I
уровень

учебно-научные
лаборатории
кафедр



II

уровень

учебно-научно-
технологические
лаборатории
на базе
Агротехно-
парка



III

уровень

материально-
технические
ресурсы базовых
предприятий



В академии также создаются уровни образовательных ресурсов по овцеводству, кролиководству, коневодству, рыбоводству, пчеловодству, переработке зерна, грибоводству и др.

Практическое обучение в ФГБОУ ВПО БелГСХА им. В.Я. Горина

Пчеловодство



Производство молочных продуктов

Рыбоводство



Производство мясных продуктов

Овцеводство



Переработка зерна

Кролиководство



Грибоводство



Академия уже многие годы при подготовке кадров использует элементы дуального обучения, позволяющие каждому студенту помимо подготовки по основной образовательной программе получить 2-3 профильные рабочие профессии.

Комбинат профессиональной подготовки

В учебном процессе активно применяются такие новые для высшей школы виды практикоориентированных занятий, как:

- ознакомительные практики, выездные практические занятия, репортажи с реальных производств, занятия с использованием новейших дистанционных технологий по принципу On-line видеонаблюдения за технологическими процессами «изнутри» и видеорепортажа – «видит специалист (преподаватель) – видит студент»;
- мастер-классы и конкурсы профессионального ма-





стерства (например, по работе на сельскохозяйственной технике, доению коров, стрижке овец, бонитировке лошадей, составлению бизнес-планов и т.д.). При этом создается практикоориентированная среда не только студентов, но и преподавателей.

Особое внимание уделяется молодым преподавателям, не имеющим стажа практической работы на производстве. Они обязаны пройти стажировку на должностях специалистов и управленцев на производстве, иметь свою исследовательскую лабораторию или место, являться экспертом по своей компетенции, как и на Западе.

Вместе с тем по ряду причин, в том числе и объективных (отсутствие соответствующей нормативно-законодательной базы) часть направлений подготовки все еще остается теоретизированной.

Конкурсы профессионального мастерства студентов и преподавателей



Проблемы современного аграрного образования

1

Несоответствие структуры учебного плана, содержания и формы подготовки специалистов аграрных специальностей требованиям рынка

2

Теоретическое и практическое обучение недостаточно связаны между собой

3

Недостаточная оснащенность материально-технической базы для обеспечения практикоориентированного учебного процесса

Восполнить этот пробел призван проект, который был рассмотрен (07.10.2013 г.) и одобрен Правительством Белгородской области.

Цель его – внедрить в области аграрное дуальное обучение при подготовке кадров для АПК.

Достигнуть этой цели предполагается через создание на базе академии Университета прикладных наук – аналога западного корпоративного университета, который представляет собой не академическое учебное заведение, а институционализированный процесс

непрерывной профессиональной подготовки. Преподавательский состав такого университета будет из числа преподавателей-экспертов, тесно связанных с производством. Это будут как ППС академии, так и привлекаемые специалисты с реального производства.

В качестве основных принципов прикладного университета:

- наличие у обучающихся производственного опыта с целью высокой доли самостоятельного изучения учебных материалов с существенной ролью технологий дистанционного обучения;
- практические занятия (решение смоделированных производственных задач) с «мозговыми штурмами»;
- проектное обучение и обучение коллег коллегами;
- немедленное применение получаемых знаний и навыков.

Основной задачей университета прикладных наук является формирование у обучающихся определенных профессиональных компетенций. Имеется тенденция перехода от обучения с целью выработки практических навыков, применимых на рабочем месте «здесь и сейчас», к обучению с целью овладения студентами более широкими, в том числе общими, компетенциями (умением решать типовые производственные задачи, критическим мышлением, анализом, общими коммуникативными навыками и т.д.).

Университет прикладных наук призван обеспечить единые стандарты качества профессионального образования, адаптировать все существующие и планируемые рабочие программы к насущным и перспективным задачам отрасли, создать для работающих в отрасли возможности карьерного роста, в том числе за счет развитой системы непрерывного образования.



Основным этапом проекта является организационное, материально-техническое и кадровое оснащение Университета прикладных наук, в том числе организация на базе Агротехнопарка академии Центра коллективного пользования.

Центр коллективного пользования – это имущественный комплекс, обеспечивающий режим коллективного пользования научным и технологическим оборудованием структурными подразделениями академии, всеми аграрными образовательными учреждениями области, агроклассами, а также другими организациями аграрного сектора. На сегодняшний день – это самый оптимальный выход из сложившейся ситуации. Консолидация усилий всех бюджетов и бизнеса позволит создать инновационную базу практического обучения европейского уровня.

Сегодня в академии 75 учебных лабораторий (требуют серьезной модернизации 21 и необходимо еще создать 5 новых), 7 учебных мастерских, 5 научных лабораторий, 18 учебно-научно-технологических и 4 научно-производственных лаборатории на базе предприятий.

В рамках реализации данного проекта в Центре коллективного пользования будет создано 5 крупных центров:





Учебно-научная база БелГСХА

учебно-научно-технологическая база Агротехнопарка

Материально-техническая база предприятий АПК

Новые лаборатории

Лаборатория свиноводства



Лаборатория молочного скотоводства



Модернизируемые лаборатории

Лаборатория пчеловодства



Лаборатория аквакультуры



Центр технического обслуживания и ремонта автомобилей и сельскохозяйственной техники;
Лечебно-диагностический центр;
Центр земледелия, землеустройства и ландшафтного проектирования;
Биотехнологический центр.

Учебно-научная
база БелГСХА

Учебно-научно
технологическая
база
Агротехнопарка

Материально-
техническая база
предприятий АПК

Новые лаборатории

Лаборатория
воспроизводства



Лаборатория
инструментальных методов
диагностики скотоводства



Укомплектованные лаборатории

Ветеринарная клиника
и ветеринарная лаборатория



В их состав войдут действующие лаборатории и технологические участки Агротехнопарка, при этом потребуются модернизировать 5 имеющихся, создать и оснастить 9 новых учебно-научно-технологических лабораторий.

В целом бюджет проекта на 3 года складывается в объеме 103 млн 385 тыс. рублей. Из них академией будет потрачено 22,6 млн руб. собственных средств: на оборудование – 12 млн руб. внебюджетных и 6,6 млн руб. федеральных; на стажировку мастеров и профессорско-преподавательского состава по новым технологиям – 4 млн руб. внебюджетных средств. Необходимо привлечь еще 80 млн 785 тыс. руб.

Экономический эффект (образуется за счет обеспечения оборудования Центра коллективного пользования, а не каждого аграрного техникума области) предложенного проекта – 128 млн руб. При этом интенсивность использования оборудования составит более 65 %. Воспользоваться материально-технической базой Центра коллективного пользования и повысить профессиональное мастерство смогут более 9,5 тыс. студентов области.



ФГБОУ ВПО БелГСХА им. В.Я.Горина

308503, пос. Майский Белгородского района Белгородской области, ул. Вавилова, 1.

Тел. 8(4722) 39-23-64, 39-21-79, 39-22-07, 38-11-27

Тел./факс 8(4722) 39-22-62,

E-mail: info@bsaa.edu.ru

www.bsaa.edu.ru

